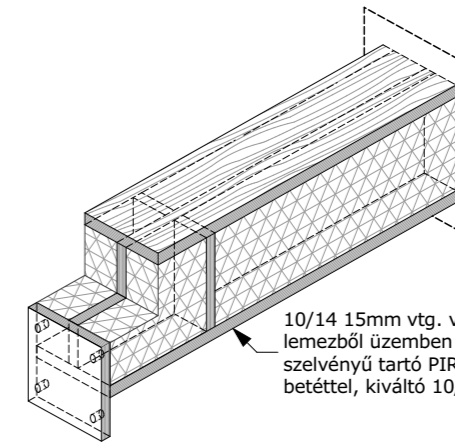
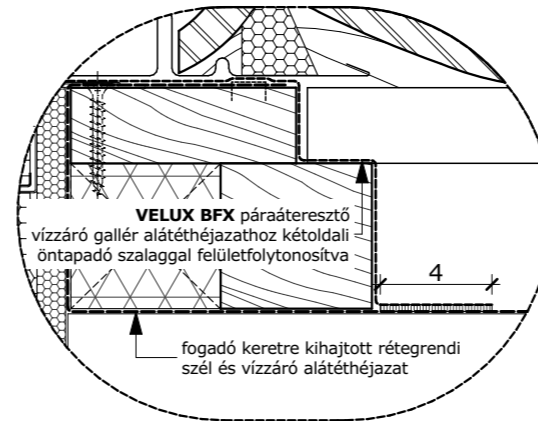


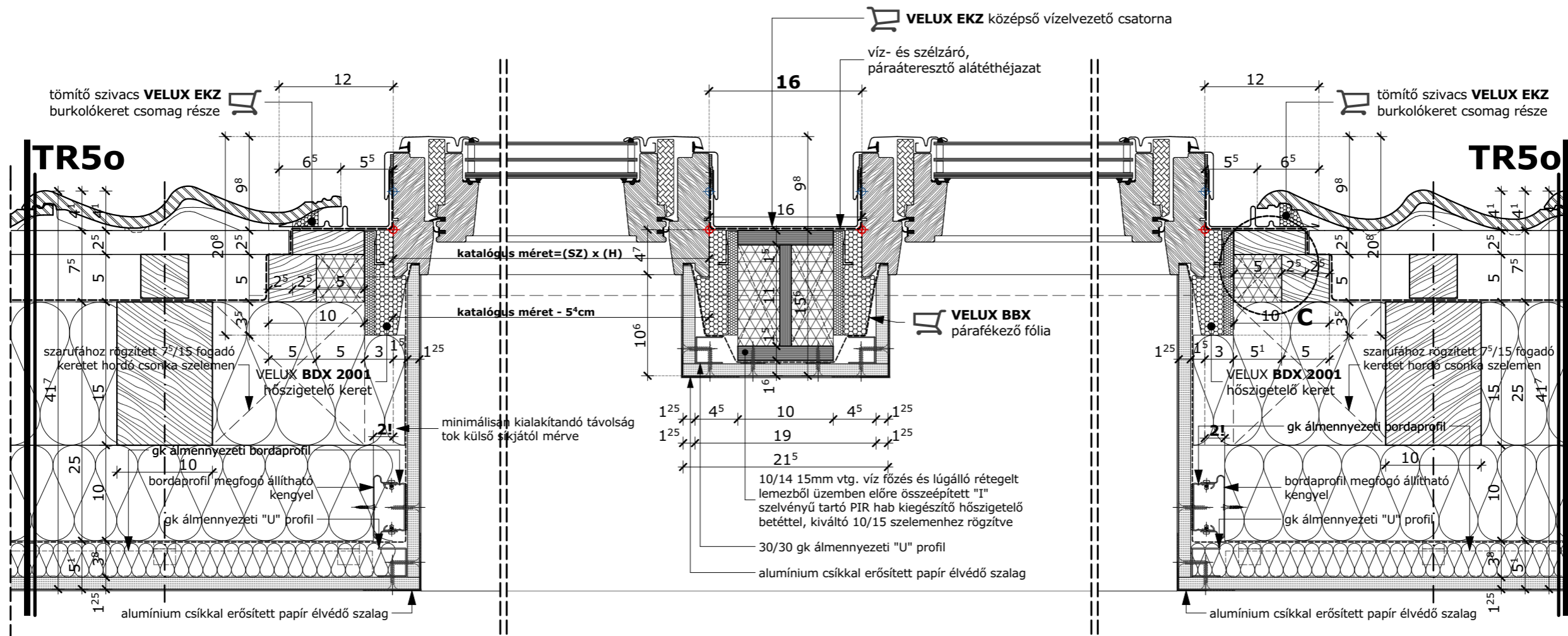
**TR50 sajtolt hullámos cserép héjazatú ásványi szálas hőszigetelésű fa fedélszék**

- 1<sup>5</sup>cm sajtolt nagyhullámú cserép héjazat
- 2<sup>5</sup>cm 2<sup>5</sup>/5cm gomba rovar és lángmentesített cserépléc
- 5 cm 5/5cm gomba rovar és lángmentesített ellenléc
- 1 rtg. páraáteresztő szél- és vízzáró alátéthéjazat
- 10 cm 7<sup>5</sup>/10cm gomba rovar és lángmentesített szelemen sor közte ásványi szálas hőszigetelés, hővezetési tényező max.  $\lambda=0,035$  W/mK
- 15 cm 7<sup>5</sup>/15cm gomba rovar és lángmentesített méretezett távtartó szaruzat közte ásványi szálas hőszigetelés, hővezetési tényező max.  $\lambda=0,035$  W/mK
- 3<sup>8</sup> cm állítható kengyellel rögzített gk bordaprofil közte ásványi szálas hőszigetelés, hővezetési tényező max.  $\lambda=0,035$  W/mK
- 1 rtg. lég- és párafékező polietilén fólia, egymáshoz és szilikát szerkezetekhez ragasztósávval felületfolytonosítva  $S_d$ -érték > 200m
- 1<sup>25</sup>cm 1rtg. tűzgátló impregnált gk építőlemez burkolat
- 0<sup>2</sup>cm glett réteg
- festék réteg

**C részlet**  
M 1:2,5



10/14 15mm vtg. víz főzés és lúgálló réteget lemezből üzemben előre összeépített "I" szelvényű tartó PIR hab kiegészítő hőszigetelő betétrel, kiváltó 10/15 szelemenhez rögzítve



**GLL tetősikablak egymás melletti páros beépítése sajtolt cserép héjazatú ásványi szálas hőszigetelésű fa fedélszékben**

lépték	file név	dátum	VELUX Magyarország Kft.
M 1:2,5	GLL2_EKZ_FF_ÁSCS_2	2021. 01. 21.	H-1031 Budapest, Zsófia utca 1-3.
M 1:5			www.velux.hu
			vevoszolgalat@velux.com

